

# TRONCATRICI A DISCO

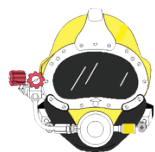
## DC 20 - DC 22

Diametro dischi 450 - 500 mm

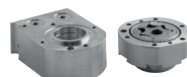
- *Esclusivo motore idraulico DOA ad alti giri con elevate prestazioni anche con carichi di taglio elevati*
- *Trasmissione diretta senza cinghie vulnerabili*
- *Sega installabile sul carrello sega SC40 per diventare in pochi secondi un pratico tagliasfalto*
- *Acqua di raffreddamento con espulsione dal centro del disco e senza tubi flessibili esterni vulnerabili*
- *Leva di regolazione e chiusura l'afflusso di acqua al disco*
- *Parti in movimento, costantemente lubrificate, garantiscono affidabilità e longevità imbattibili*



**Possibilità di essere usata come sega taglia asfalto e installata su carrello SC40**



Disponibile in versione subacquea



Particolare motore di nostra produzione, capace di funzionare fino a 6000 giri/min in continuo

DC20 e DC22 sono seghe a disco idrauliche con alta capacità di taglio, ideale per il taglio di asfalto, cemento armato e materiali da costruzione in genere. Ergonomiche e leggere, hanno un rapporto peso/potenza imbattibile. Il funzionamento idraulico è garanzia di massima sicurezza, niente elettricità quindi impossibile provocare scosse elettriche, niente fumi ed emissioni, minima rumorosità, vibrazioni e manutenzione, affidabilità, lunga durata e possibilità di lavoro in qualsiasi posizione.

CARATTERISTICHE TECNICHE	DC 20	DC 22
Peso (kg)	11	13
Dimensioni LxWxH (cm)	70x40	70x40
Portata L/min	40	40
Portata ideale L/min	40 - può alimentare dischi con max diam. 450 (18")	40 - può alimentare dischi con max diam. 500 mm (20")
Pressione Bar	140-180	140-180
Diametro disco (mm)	450	500
Dimensioni albero (mm)	25,4 (1")	25,4 (1")
Capacità di taglio (mm)	187	202
Velocità RPM max	3500 spm	2500 spm
Rotazione	CW in senso orario	CW in senso orario

