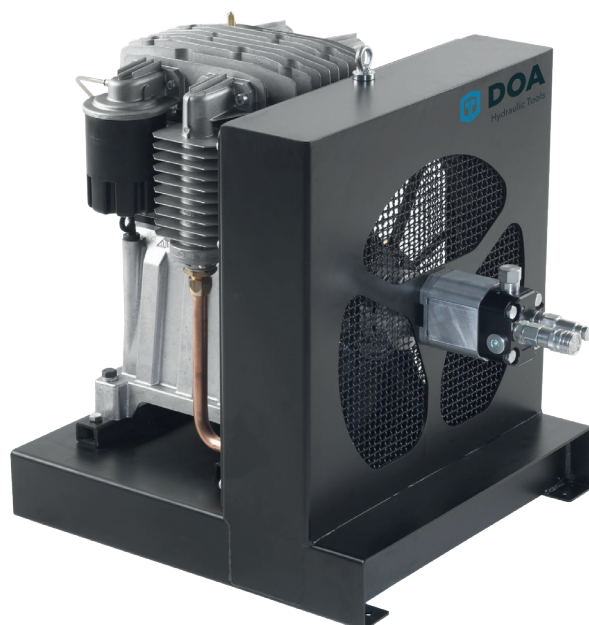


COMPRESSORE D'ARIA

CH 75 OEM

Coppressori idraulici d'aria



CARATTERISTICHE TECNICHE	CH 45 OEM	CH 75 OEM	CH 95 OEM	CH 200 OEM
Peso	50 Kg	65 Kg	65 Kg	80 Kg
Profondità	600 mm	670 mm	670 mm	700 mm
Larghezza	350 mm	400 mm	400 mm	400 mm
Altezza	490 mm	540 mm	540 mm	540 mm
CARATTERISTICHE PNEUMATICHE				
Portata aria	450 l/min	600 L/min	950 L/min	2000 L/min
Pressione aria	max 10,5 Bar	max 10,5 Bar	max 10,5 Bar	max 10,5 Bar
Tipo di testa	2 stadi	2 stadi	2 stadi	2 stadi
Capacità serbatoi	I modelli OEM sono composti da testa e motore idraulico. L'installatore dovrà predisporre regolazioni, serbatoio e tubazioni per il montaggio.			
Manometro pressione	I modelli OEM sono composti da testa e motore idraulico. L'installatore dovrà predisporre regolazioni, serbatoio e tubazioni per il montaggio.			
Regolazione pressione	si	si	si	si
Telaio	base in lamiera di acciaio	base in lamiera di acciaio	base in lamiera di acciaio	base in lamiera di acciaio
CARATTERISTICHE IDRAULICHE				
Potenza assorbita	4 KW	5,5 KW	7,5 KW	15 KW
Portata	20-45	30-45	34-45	40-60
Pressione	150 - 210 Bar	150 - 210 Bar	150 - 210 Bar	150 - 210 Bar
Contro pressione	max 17 Bar	max 17 Bar	max 17 Bar	max 17 Bar
Motore	ad ingranaggi	ad ingranaggi	ad ingranaggi	ad ingranaggi

COMPRESSORE D'ARIA

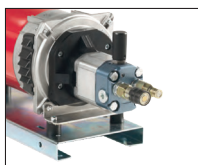
CH 75 OEM

Copressori idraulici d'aria

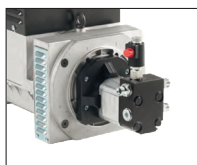
I compressori idraulici DOA sono alimentati da motori idraulici elicoidali e possono essere attivati da circuiti idraulici di camion, piattaforme aeree, officine mobili, escavatori e tutte le macchine dotate di idoneo circuito idraulico. La gamma DOA può fornire aria compressa con portate da 400 l/min a 2000 l/min e pressioni da 1 a 10 bar. L'esclusiva configurazione del motore idraulico ha valvole di controllo integrate che assicurano protezione contro l'eccesso di portata/velocità e altri possibili abusi idraulici.

I COMPRESSORI SONO COMPOSTI DA 4 ELEMENTI PRINCIPALI:

- 1** *La testa del compressore di tipo bi - stadio con filtro aspirazione*
- 2** *L'apparato di raffreddamento della testa con ventola assiale protetta da grigliatura*
- 3** *Il telaio base*
- 4** *Il motore idraulico a bassa rumorosità con denti elicoidali*



MOTORE A



MOTORE B

Il compressore può essere fornito con due tipi di motori idraulici.

MOTORE A - comprende una valvola regolazione velocità/portata e valvola di non ritorno.

MOTORE B - comprende una valvola regolazione velocità/portata, valvola di non ritorno e predisposizione per attivazione ON/OFF tramite solenoide integrato. Questa configurazione permette l'avvio e arresto del motore idraulico tramite comando elettrico 12 o 24V.

