

# SEGA A CATENA DIAMANTATA

## HDS 6

Pressione idraulica 175 Bar



- Elevata capacità di taglio
- Leva laterale gommata
- Motore idraulico alta velocità 6600RPM
- Regolatore acqua catena
- Innesto rapido per acqua catena
- Quick tension system per regolazione tensione
- Struttura interamente in alluminio lavorato dal pieno
- Livella a bolla per controllo direzione
- Taglio a filo



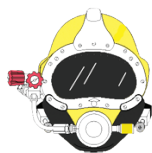
Costruzione  
& siti di lavoro



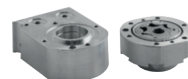
Gas, petrolio e  
operazioni minerarie



Manutenzione  
strade



Disponibile in  
versione subacquea



Particolare motore di nostra produzione, capace di funzionare fino a 6000 giri/min in continuo. Sistema QUICK TENSION per il veloce tiraggio della catena.

HDS6 è una sega a catena diamantata adatta per precisi tagli con presenza di spigoli o in modalità flush cut in cemento e materiali da costruzione. HDS6 è adatta anche per tagli su tubazioni in ghisa o materiale ferrosi. L'innovativo sistema brevettato, Quick Tension, permette una facile e veloce gestione della tensione della catena senza disassemblare il carter laterale e agevolando l'operatore in situazioni scomode o in applicazioni subacquee.

CARATTERISTICHE TECNICHE	HDS 6
Peso (kg)	13kg con barra e catena 40cm
Dimensioni LxH (cm)	62x30
Spessore (cm)	24
Portata olio L/min	40
Pressione idraulica Bar	175
Velocità RPM	5800 rpm free of load
Capacità di taglio (cm)	fino a 65

