

# CENTRALINE IDRAULICHE

## ASPID GETZ

Potenza idraulica 12 L / min @ 140 Bar - Motore a benzina 6hp



*E' disponibile su richiesta, ed a più prezzo, anche il comando elettronico remoto con la funzione di avviamento/spengimento del motore a scoppio della centralina con controllo di accelerazione dei giri motore.*

**ASPID GETZ** è una centralina oleodinamica progettata per azionare apparecchiature come argani, cilindri a doppio effetto o gru che devono essere comandati a distanza. La macchina è dotata di un sistema elettronico di controllo remoto wireless che tramite una consolle portatile gestisce le funzioni idrauliche della macchina quali:

- **PER MOTORI IDRAULICI**

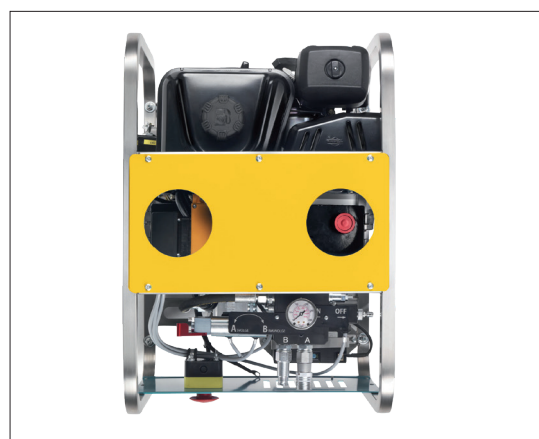
le funzioni di rotazione oraria/stop/antioraria con controllo della velocità fino ad una distanza di 80 metri dalla centralina.

- **PER CILINDRI IDRAULICI**

le funzioni avanti/blocco/indietro con controllo della portata/velocità proporzionale fino ad una distanza di 80 metri dalla centralina.

**ASPID GETZ** è dotata anche controllo proporzionale manuale e utilizzabile in tutte le sue funzioni indipendentemente dal telecomando. Il manometro indica il valore di carico, fornendo all'operatore un controllo e regolazione della potenza idraulica. Il peso e le dimensioni contenute al massimo garantiscono un'ottima trasportabilità e mobilità sia a bordo dei mezzi che a terra.

| CARATTERISTICHE TECNICHE | ASPID GETZ                            |
|--------------------------|---------------------------------------|
| Peso (kg)                | 62                                    |
| Dimensioni LxWxH (cm)    | 70x50x57                              |
| Portata L/min            | 12@140 Bar (insieme)                  |
| Pressione Bar            | 140 max@12 L/m                        |
| Motore                   | Briggs & Stratton 6HP - benzina       |
| Accensione               | strappo - elettrico                   |
| Accelerazione            | manuale                               |
| Lunghezza tubi std       | 10 mt - ø 3/8" - filettatura 3/8" BSP |
| Capacità serbatoio olio  | litri                                 |
| Attacchi rapidi          | 3/8" a faccia piana                   |

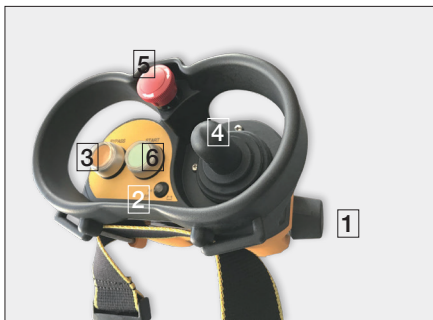


# CENTRALINE IDRAULICHE

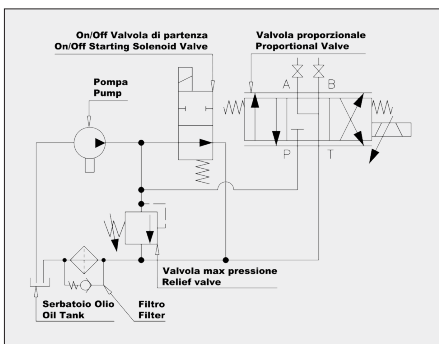
## ASPID GETZ

Potenza idraulica 12 L / min @ 140 Bar - Motore a benzina 6hp

CONTROLLO REMOTO DISPONIBILE ANCHE CON FUNZIONI AGGIUNTIVE  
COME ACCENSIONE, SPEGNIMENTO E ACCELERAZIONE MOTORE.



La funzione di controllo remoto e il relativo kit possono essere installati su qualsiasi centralina DOA di maggiori dimensioni con caratteristiche di pressione idraulica e portate su specifiche del cliente.



- 1 Manopola avviamento generale ON/OFF**  
*Accesa, permette di avviare tutte le funzioni*
- 2 Luce led con luce verde**  
*Indica che l'apparecchio è acceso e pronto per l'uso.*
- 3 Pulsante di sicurezza in emergenza**  
*Tipo "dead man" da tenere premuto durante il funzionamento, appena rilasciato, tutto si spegne (viene spenta solo la parte elettronica).*
- 4 Joystick per controllo dei movimenti**  
*Controlla le 3 funzioni di rotazione oraria/ stop/antioraria, è di tipo proporzionale, permettendo così la regolazione della velocità di rotazione.*
- 5 Pulsante arresto in emergenza**  
*Se premuto annulla immediatamente tutte le funzioni delle parti elettroniche.*



 **DOA**  
Hydraulic Tools

22066 Mariano Comense (CO) - ITALY - Via Sant'Agostino 158  
Tel. (+39) 031 792 040 - [www.doa.it](http://www.doa.it) - [info@doa.it](mailto:info@doa.it)